

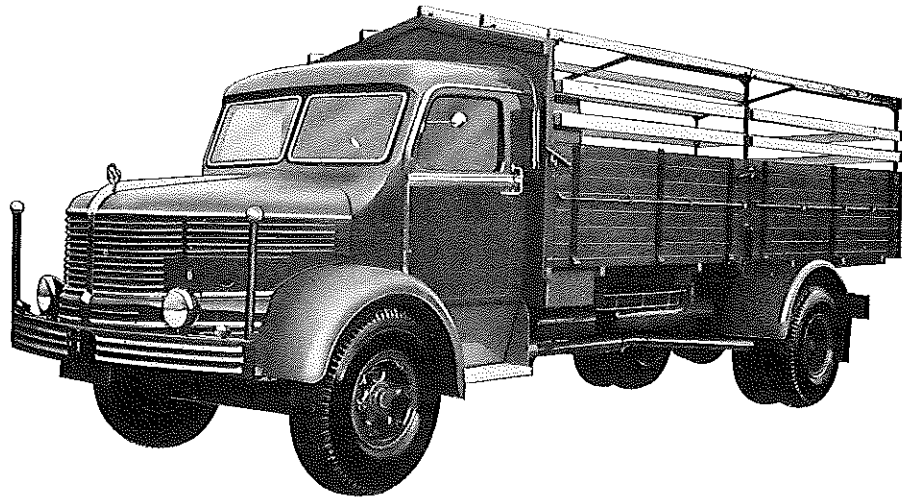
FRIED. KRUPP
Motoren- u. Kraftwagenfabriken
G.M.B.H.
Essen

TYP L 8 Tg 5

Gruppe **14**

Krupp

1600 b



Diesel-Motor · 5 Zylinder · 2-Takt · 185 PS bei 1900 U/min

Nutzlast: 8-8,4 t

Triebwerk

Motor

Hersteller und Typ Krupp/D 573
Einspritzverfahren direkt
Verbrennungsraum Mulde
Höchstes Drehmoment 80 mkg bei 1250 U/min
Dauerleistung 185 PS bei 1900 U/min
Kurzleistung 185 PS bei 1900 U/min
Hubraumleistung 24,7 PS/l
Mittlerer Arbeitsdruck 7,2 kg/cm²
Mittl. Kolbengeschwindigkeit 8,9 m/sek
Verdichtungsverhältnis 14:1
Kurbelverhältnis 4:1
Lage im Fahrzeug vorn
Aufhängung 4-Punkt/in Gummi
Schmiersystem Druckumlaufschmierung
Kühlung Wasser
Gewicht 912 kg (ohne Kupplung und Getriebeflansch)
Niedrigster Kraftstoffverbrauch 175 g/Psh bei 1350 U/min
Zylinder-Anzahl 5
Zylinder-Anordnung stehend/in Reihe
Zylinder-Gußform Block/mit Kurbelgeh. vergossen
Zylinder-Werkstoff Gußeisen
Zylinder-Bohrung 115 mm
Kolbenhub 140 mm
Gesamthubraum 7260 cm³
Zylinderkopf Gußeisen/einzeln
Abdichtung Zyl./Zylinderkopf Asbest-Gewebe mit Einlage
Laufbuchsen naß/auswechselbar
Ventilsitzringe keine

Kolbenhersteller Mahle
Kolben-Werkstoff Grauguß
Kolbenringe 4 Verdichtungs-/2 Ölabbstreif-
ringe
Pleuel Doppel-T/280 mm Mittenabst.
Pleuellager Gleitlager (Schalen)
Kurbelwelle geschmiedet/6 Gleitlager
Kurbelgehäuse Gußeisen/geteilt unterhalb der
Lagerebene
Schmieröleleitungen Stahlrohr
Anzahl der Ventile (je Zyl.) Gas-Austab: 2
Anordnung der Ventile hängend/senkrecht
Einlaßkolbenstellung (Schlitze)
öffnen 54° vor UT
Einlaßkolbenstellung (Schlitze)
schließen 54° nach UT
Auslaßventil öffnet bei 88° vor UT
Auslaßventil schließt bei 60° nach UT
Ventilspiel (kalt) 0,10 bis 0,15 mm
Ventilsteuerung erfolgt über Stößel/Stoßstange/Kipphebel
Nockenwelle im Kurbelgehäuse/6 Gleitlager
Nockenwellen-Antrieb Zahnräder
Saugrohrausführung Ansaugstützen vor Gebläse/Ge-
bläseantrieb durch Keilriemen
/Übersetzungsverhältnis KW/
Gebläsewelle 1:2,55
Größte Länge 1255 mm
Größte Breite 809 mm
Größte Höhe 1319 mm

Motor-Zubehör

Kraftstoffförderung Kolbenpumpe
Kraftstofffilter Papierfilter (mit Tuchvorfilter)
Ölpumpe Zahnradpumpe
Ölwannen-Füllmenge 20 l
ÖlfILTER Spaltfilter/Hauptstrom
Luftreiniger Ölbadfilter
Kühlwasser-Förderung Kreispumpe
Zylinderkühlung Wasser/Luft
Kühlsystem-Fassungsvermögen 36 l
Kühlerbauart Rippenrohrkühler
Kühlerwärme-Abführung Ventilator
Einspritzpumpe Bosch PE 5A/Kugelfischer
(Bauart Deckel) PSA 15
Einspritzdüse Bosch DLL 150/Kugelfischer
(Bauart Deckel) DN 10-U 225
Einspritzdruck 175 atü (Bosch)/230 atü (Kugel-
fischer)
Zündfolge 1-4-3-2-5

Reglerausführung Fliehkraftregler
Anlasser Bosch BPD 6/24 ARS 147
Anlasser-Ausführung Schaubanker-Anlasser
Anlasser-Spannung 24 V
Übersetzung
Antriebsritzel/Schwungrad .. i = 11,5
Anlasser-Betätigung elektromagnetisch
Lichtmaschine Bosch LJ/GK 300/12/1400 R 1
Lichtmaschine-Spannung 12 V
Lichtmaschine-Leistung 300 W
Ladebeginn bei 770 U/min der KW
Art der Regelung Spannungsregelung
Antrieb der Lichtmaschine Keilriemen 17×1215 DIN 2215
Übersetzungsverhältnis
KW/Lichtmaschinenwelle .. i = 1:2 bis etwa 1:1,7
Lichtmaschine-Befestigung Sattelbefestigung
Spannung der Batterie 12 V
Batterie 2 Stück/je 135 Ah

Kraftübertragung

Kupplung Fichtel & Sachs/LA 2/50/HG 6
 Kupplungsart Reibungsk./Zweischalb./trocken
 Schaltgetriebe ZF AK 6-55
 Schaltgetriebe-Art mechanisches Stufengetriebe
 Schaltgetriebe-Anordnung mit Motor verblockt
 Übersetzungen*) $i = 6,63/3,88/2,43/1,55/1/0,71$
 Geräuscharme Gänge 2. bis 6. Gang
 Schnellgang-Anordnung im Schaltgetriebegehäuse
 Schalthebel-Anordnung neben Fahrersitz
 *) R.-Gang 5,66

Schaltungsart Kugelschaltung
 Getr.-Geh.-Ölfüllmenge 6,5 l
 Kraftübertragungselement Gelenkwelle/zweitellig
 Ausgleichgetriebe Kegelradgetriebe
 Antrieb der Halbachsen Spiralkegelräder
 Zusatzgetriebe Stirnradgetriebe/schrägverzahnt
 Treibende Räder Hinterräder
 Übersetzung
 Schaltgetriebe/Hinterräder... $i = 8$ oder 8,83
 Schubübertragung Federn

Fahrwerk

Räder und Bereifung, Lenkung

Räderart Stahlguß-Speichenräder
 Anzahl der Räder 4
 (Zwillingsräder = 1 Rad)
 Anzahl der Reifen vorn 2/hinten 4
 Reifengröße 12.00-20 eHD-verstärkt
 Reifendruck 6,75 atü
 Felgenart Schrägschulter (Trilixfelge)
 Felgengröße 8,5-20
 Radaufhängung, vorn Starrachse
 Radaufhängung, hinten Starrachse
 Federung, vorn 2 Blattfedern/Halbelliptik/längs

Federung, hinten 2 Blattfedern/Halbelliptik/längs
 2 Zusatzfedern
 Radsturz 2°
 Spreizung 3°
 Vorspur 3 — 5 mm
 Nachlauf 1° 20'
 Art der Lenkung Vorderräder/ZF-Einfingerlkg.
 Lenkübersetzung $i = 31,17$
 Größter Radeinschlag innen 40°/außen 32°
 Lenksäulen-Anordnung links
 Spurstange ungeteilt

Bremsen

Bremsanlage KRUPP/Westinghouse
 Wirkungsweise der Fußbremse Luftdr./Innenbacken / a. 4 Räder
 Wirksame Gesamtbremsfläche 3907 cm²
 Bremskraft-Übertragung Druckluft
 Bremsstrommel-Ø 440 mm

Wirkungsweise d. Handbremse mechanisch/Innenbacken/auf
 Hinterräder
 Als zusätzliche 3. Bremse die Kompressor-(Motor-)Bremse
 (Bremsleistung = Motorleistung/Betätigung hydraulisch vom
 Fahrerhaus)

Allgemeine Daten des Fahrgestells

		Ausführung	
		Pritschenaufbau	Kipper
Radstand	mm	5650	4750
Spurweite, vorn	mm	1976	1976
Spurweite, hinten	mm	1812	1812
Fahrgestellgewicht	kg	5850	5650
Achslast aus Fahrgestellgewicht vorn/hinten	kg	3450/2400	3350/2300
Fahrgestelltragfähigkeit	kg	10150	10350
Bodenfreiheit	mm	290	290
Kleinster Spurbereich-Ø	m	16,3	15,3

Rahmenausführung: Längstr. (U-Profil) m. eingeniet.
 Quertr.-Längstr. i. Fischbauchf.
 Anhängerkupplung: Bolzenkupplung

Fahrgestell-Schmiersystem: Hochdruck-Einzelschmierung
 Lastzugbremsventil: Voreinstellung für Anhänger-
 bremsen

Allgemeines

Achslasten und Gewichte

		Ausführung	
		Pritschenaufbau	Kipper
Zulässige Achslast, vorn	kg	6000	6000
Zulässige Achslast, hinten	kg	10000	10000
Zulässiges Gesamtgewicht	ca. kg	16000	16000
Leergewicht	ca. kg	7600*)	7700
Nutzlast	ca. kg	8400*)	8000
Brutto-Anhängelast gebremst	kg	24000	24000
Maße			
Länge über alles	mm	9000	7590
Breite über alles	mm	2500	2500
Höhe über alles	mm	2770**)	2770**)
Überhang, vorn	mm	1380	1380
Überhang, hinten	mm	1950	1445
Ausladung der Anhängerkupplung	mm	1810	1135
Kleinster Wendekreis-Ø	ca. m	22,3 ± 0,5	18,8 ± 0,5
Innenmaße des Laderaumes			
Länge	mm	6000	4400
Breite	mm	2340	2320
Höhe	mm	800	500

*) mit 800 mm hohen Bordwänden
 **) unbelastet

Sonstige Daten

Höchstgeschwindigkeit 65 km/h (60 km/h*)
 Autobahngeschwindigkeit 65 km/h (60 km/h*)
 Kraftstoffnormverbrauch ca. 22 l/100 km
 Ölverbrauch 0,5 l/100 km
 Spezifische Motordrehzahl 1680/für Kipper 1870
 *) bei Kipper

Zubehör

Scheinwerfer 35 W/Kugelfuß/220 mmØ
 Standlicht im Scheinwerfer eingebaut
 Fahrtrichtungsanzeiger vorn Winker, hinten Blinker
 Öldruckanzeiger Anzeigergerät und Warnleuchte
 Ladestromanzeiger Anzeigerleuchte
 Geschwindigkeitsmesser Fahrschreiber bis 70 (90) km/h
 Meßbereich

Nummer(n) der allgemeinen Betriebserlaubnis: z. Z. beantragt